

WIE WIR ZU EINER MULTIPLANETAREN SPEZIES DES TYP 2 WERDEN

- Meine Mission führt mich auf verschiedene Planeten und Monde in unserem Sonnensystem. Mein Ziel ist die Besiedlung von unserem Sonnensystem. Es werden verschiedene Bereiche benötigt: Lebensraum, die Möglichkeit elektrische Energie zu produzieren und Ressourcen wie z.B. Silizium, Eisen, Wasserstoff und Sauerstoff. Aber warum dieses waghalsige unterfangen das Sonnensystem zu besiedeln? Jedes Jahr steigt die Menge an Wasser, die die Welt braucht um 1%. Das klingt nach nicht viel, bedeutet aber, dass 2050 etwa ein Drittel mehr Wasser gebraucht wird, was nur schwer zu stemmen ist. Dazu kommt die Überbevölkerung, der Klimawandel, und Nahrungsmittel Knappheit was möglicherweise der Auslöser des Fermi-Paradoxon ist. In meine Crew kommen gleichviele Männer wie Frauen. Diese Männer und Frauen sollen eine möglichst unterschiedliche DNA auf weißen und von unterschiedlichen Kontinenten stammen, so wie unterschiedliche Hautfarben haben. Die einzelnen Ressourcen sollen auf den Planeten selbst geschürft werden oder mit einem Weltraumlift in den Orbit gelangen. Danach geht es mit einem Warp-Antrieb weiter. Diese beiden Transportmittel sind gar nicht so weit hergeholt. Warum erkläre ich in den folgenden Folien. Die Besiedlung des Sonnensystems ist einer der ersten Schritte wie wir (als erstes) zu einer Spezies des Typs 3 auf der Kardaschow-Skala werden. Davor sind jedoch noch viele Dinge zu klären wie viele Kriegen und Grenzen. Astronauten auf der ISS berichten oft von dem sogenannten "Overview-Effekt" bei dem sie erkennen dass wir eine Spezies sind und erkennen selbst keine Landesgrenzen mehr. So musste Alexander Gerst erst ein paar Dinge auf Google Maps suchen bevor er sie aus der gleichen Perspektive auf die Welt fand. Daher sollte auf jedem Planeten eine eigene Regierung eingesetzt werden, deren oberstes Ziel das Wohlbefinden aller, der Erhalt der menschlichen Spezies, Eine friedliche Zukunft unserer Spezies und mit anderen Spezies, sowie der Ausbau unseres Wissenshorizontes.

Sollte dir auf dieser oder einer der Nachfolgenden Seiten ein Begriff unklar sein, Google ihn einfach, meist wird dann ein einfach verständlicher Wikipedia Artikel vorgeschlagen.:)

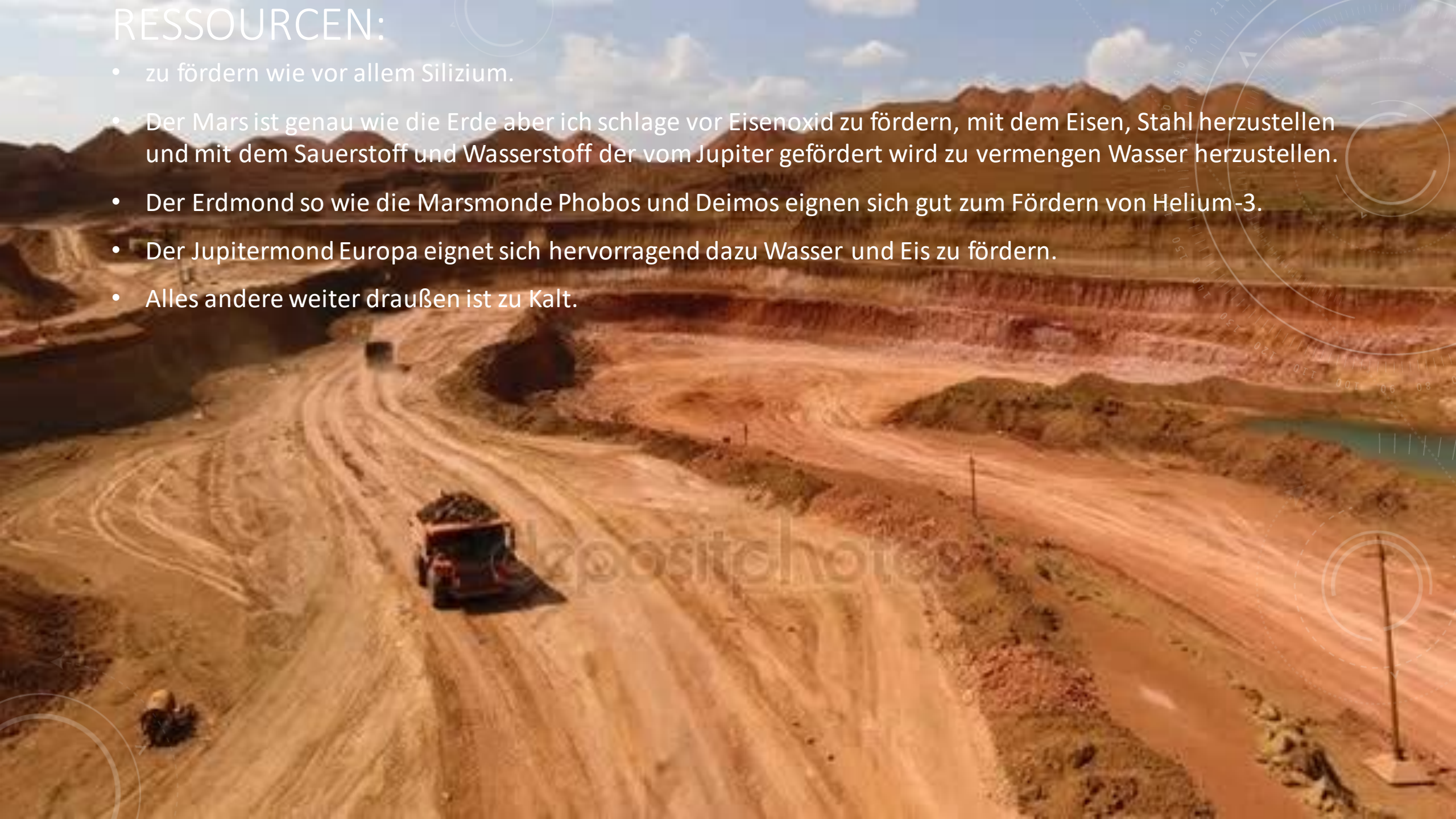
ENERGIE:

- Die Energie soll eine Dyson Sphäre liefern deren Energie auf dem Merkur oder auf der Venus zusammen läuft, je nach dem welcher Planet gerade jeweils am nahestehen an einem Segment dran ist. Die Dyson Sphäre sollte eine Dyson Sphäre des Typs "Schwarm" werden, die jedoch nicht zu eng gestrickt sein sollte, so dass noch Sonnenlicht auf die Planeten und Monde Fällt.



RESSOURCEN:

- zu fördern wie vor allem Silizium.
- Der Mars ist genau wie die Erde aber ich schlage vor Eisenoxid zu fördern, mit dem Eisen, Stahl herzustellen und mit dem Sauerstoff und Wasserstoff der vom Jupiter gefördert wird zu vermengen Wasser herzustellen.
- Der Erdmond so wie die Marsmonde Phobos und Deimos eignen sich gut zum Fördern von Helium-3.
- Der Jupitermond Europa eignet sich hervorragend dazu Wasser und Eis zu fördern.
- Alles andere weiter draußen ist zu Kalt.



BEWOHNBARER LEBENSRAUM

- Es gibt in unserem Sonnensystem nur wenig Lebensraum, denn es gibt ein Paar Anforderungen: ein nicht zu hoher Druck, ein Magnetfeld gegen die Kosmischestrahlung, ein Gravitationsfeld das stark genug ist um auch etwas an sich zu binden, aber auch nicht dass etwas zerquetscht wird, so wie nicht zu hohe oder zu niedrige Temperaturen.
- Die Erde ist immer noch am besten sie ist in der Habitable Zone und wir konnten es in den Letzen 3.430 Millionen Jahren auch ganz gut aushalten.
- Der Mars ist unser Nachbarplanet und hat auch seine Eigenheiten, wie kein Magnetfeld wobei jedoch ein "Tunnel-Ice House-Hybrid-System" den Roten Planeten umgeben kann bei dem einzelne Eis Häuser auf dem Mars gebaut werden, die mit Tunneln verbunden werden.
- Kallisto ist einer von drei Jupiter Monde die bewohnbar gemacht werden können. Zusammen mit Ganymed und Europa, auf dem es sogar Wasser geben soll sind diese nahezu perfekt dazu geeignet um auf ihnen Lebensraum zu erschließen.



TRANSPORT:

- Der Warpantrieb funktioniert so dass vor dem Raumschiff die Raumzeit gekrümmt wird, so dass Start und Zielpunkt näher aneinander liegen und dahinter der raum gestreckt wird. Du meinst das ist nicht möglich? Aber doch das ist möglich Nämlich mit dem "Alcubierre-Antrieb". Der Alcubierre-Antrieb funktioniert mit nur wenigen 100Kg negativer Materie Die die Raumzeit krümmt.